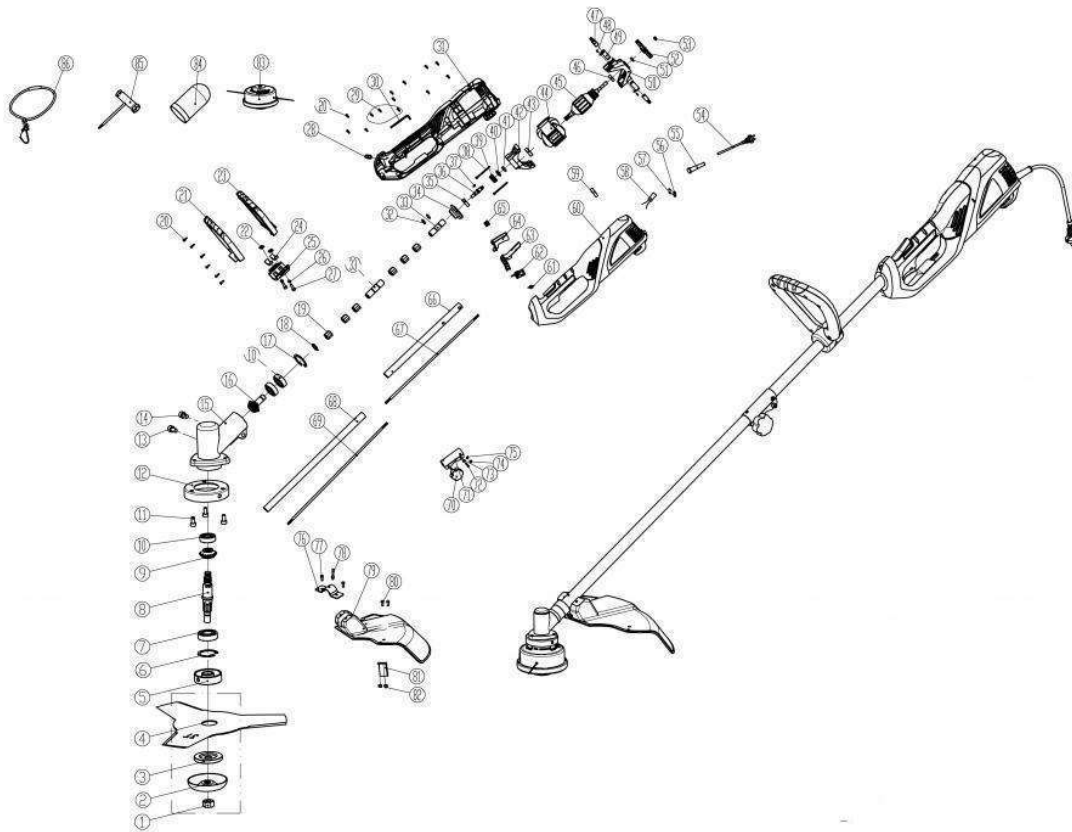


# Триммер электрический ТЭ-1400Р



## Наименование

1. Гайка
2. Шайба
3. Фланец
4. Нож
5. Фланец
6. Стопорное кольцо
7. Подшипник 6002
8. Шпиндель
9. Косозубая шестерня
10. Подшипник 609
11. Винт
12. Фланец
13. Винт
14. Винт
15. Корпус редуктора
16. Вал-шестерня
17. Стопорное кольцо
18. Стопорное кольцо
19. Игольчатый подшипник
20. Винт
21. Правая половина ручки
22. Гайка
23. Левая половина ручки
24. Резиновый уплотнитель
25. Накладка
26. Шайба
27. Винт
28. Крюк для ремня
29. Винт
30. Ключ шестигранный
31. Правая половина корпуса
32. Стопорное кольцо
33. Соединительная втулка
34. Крышка корпуса редуктора
35. Подшипник 6000
36. Выходной вал
37. Шпонка
38. Винт
39. Большая шестерня
40. Защита
41. Подшипник 697
42. Опора
43. Подшипник 6001

44. Статор  
45. Ротор  
46. Подшипник  
608  
47. Угольные  
щётки  
48. Винт  
49.  
Щёткодержатели  
50. Опора  
51. Ось  
52. крыльчатка  
53. Гайка  
54. Сетевой  
шнур  
55. кабельный  
ввод  
56. Прижимная  
планка  
57. Винт  
58. Защита от  
перегрева  
59. Конденсатор  
60. Левая  
половина  
корпуса  
61. Торсионная  
пружина  
62. Выключатель  
63. Кнопка  
блокировки  
64. Кнопка  
выключателя  
65. Пружина  
66. Штанга  
67. Ось  
68. Штанга  
69. Ось  
70.  
Фиксирующий  
винт  
71.  
Соединительная  
муфта  
72. Винт  
73. Шайба  
74. Винт  
75. Винт  
76. Пластина  
77. Винт  
78. Винт  
79. Защитный  
кожух  
80. Винт  
81. Нож  
82. Гайка  
83. Катuşка с  
леской  
84. Защитный  
колпачок  
85. Ключ  
шестигранный  
86. Ремень  
87. Ручка в  
сборе